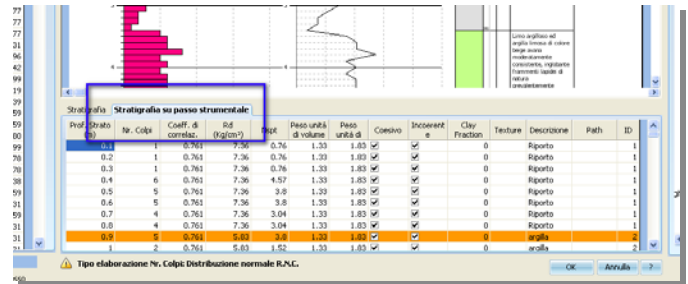


Dynamic e Static consentono di effettuare l'elaborazione statistica con distribuzione di tipo normale sulle letture. E' possibile tuttavia elaborare statisticamente i parametri geotecnici seguendo la seguente procedura:

Da immissione dati:

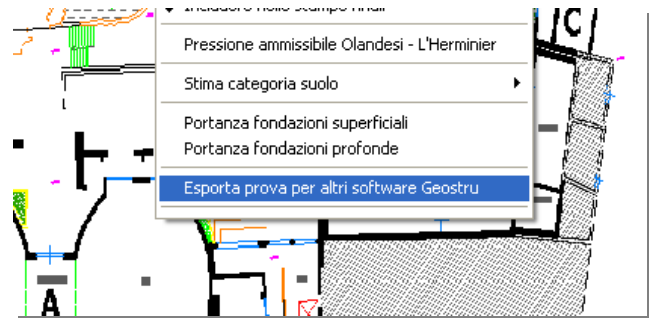
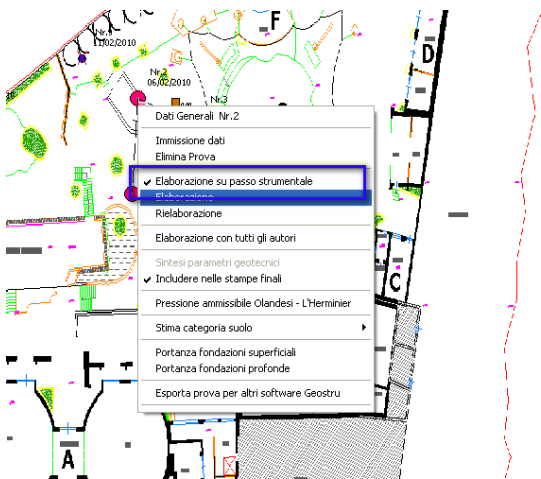


Creare una stratigrafia al passo :

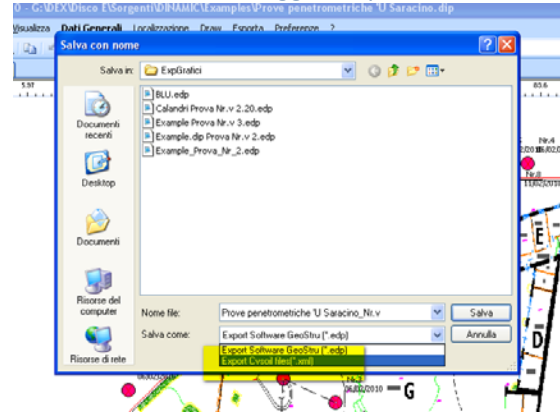


Per elaborare al passo, **selezionare elaborazione su passo strumentale**, dal menu di scelta rapida della prova.

Dopo aver elaborato la prova, selezionare **Esporta per altri software GeoStru**.



Selezionare in salvataggio: Export CVSoil File



Il file Esportato può essere importato in **CvSoil** tramite il comando **Importa Sondaggio**

I file generati da **CvSoil** possono essere esportati in tutti i software GeoStru tramite il comando **Esporta sondaggio**.

